

COHÉSION BÉNÉVOLES  
 GÉNÉRATION HUMAIN  
 ENGAGEMENT VALEUR  
 ASSOCIATIONS VOLONTARIAT  
 INTELLIGENCE COLLECTIVE PROJETS  
 JEUNESSE DÉMOCRATIE INNOVATION  
 LIEN SOCIAL EMPLOI SOCIÉTÉ SOLIDAIRE  
 INTÉRÊT GÉNÉRAL AGIR  
 PARTENAIRES DIVERSITÉ  
 EXPRESSION CITOYENNE SOCIAL  
 DÉVELOPPEMENT LIEN  
 ÉCONOMIE TERRITOIRES  
 AVENIR GOUVERNANCE



Sociale, économique, politique et environnementale, l'énergie des associations contribue significativement au développement socio-économique d'Auvergne-Rhône-Alpes. Pourtant, elles évoluent aujourd'hui dans un environnement en pleine mutation. La baisse des financements publics, la complexification des projets ou encore l'évolution des modalités de contractualisation avec les pouvoirs publics fragilisent leurs projets et leurs emplois. **Le Mouvement associatif Auvergne-Rhône-Alpes et les acteurs du territoire se mobilisent et portent une campagne de valorisation de la place et de l'importance des associations dans notre région.**



### CRÉENT L'ÉCONOMIE DE DEMAIN

Avec 3,5 %, du PIB français, **les associations représentent un poids économique important.** Principale composante de l'Économie Sociale et Solidaire (80% des structures de l'ESS sont des associations), elles renouvellent les manières d'entreprendre et mettent les personnes au cœur de l'économie.

**Elles sont positionnées sur des enjeux prioritaires pour l'avenir :** protection de l'environnement, éducation, prévention des risques sanitaires, jeunesse, accès aux vacances et loisirs pour tous, solidarité internationale ou encore l'accompagnement des personnes âgées et dépendantes. Les associations sont et demeurent précurseurs sur l'ensemble de ces sujets.

### SONT AU CŒUR DE L'EMPLOI

Avec plus 53 000 postes créés depuis 2000 en Auvergne-Rhône-Alpes, **les associations participent à la création et au maintien d'emplois de qualité et durables.** Ces derniers résistent mieux à la crise parce qu'ils sont non délocalisables. Sur certains territoires la part de l'emploi associatif peut représenter jusqu'à 17% de l'emploi privé comme dans les départements du Cantal ou de la Haute-Loire par exemple (pour une moyenne de 10,4% en Auvergne-Rhône-Alpes).

**Elles jouent également un rôle clé dans l'accompagnement des publics éloignés de l'emploi,** le secteur associatif ayant toujours été un acteur phare des politiques publiques de l'emploi.



### ANIMENT LES TERRITOIRES

**Elles développent des activités et des services de loisirs sportifs, culturels, touristiques, etc. au niveau local,** contribuant ainsi à la vitalité et à l'attractivité de notre région. Parfois seules présentes dans des territoires en pleine désertification, elles y garantissent le maintien du lien social.

**Elles sont des moteurs de l'innovation sociale et territoriale.** Structures souples, en prise forte avec les besoins du territoire, les associations exercent une veille utile. Elles détectent les besoins non couverts et apportent des réponses innovantes dans une dynamique facilitant le «pouvoir d'agir», c'est-à-dire en rendant les bénéficiaires acteurs de la construction du service.

### RENFORCENT LA VITALITÉ DÉMOCRATIQUE & LA COHÉSION SOCIALE

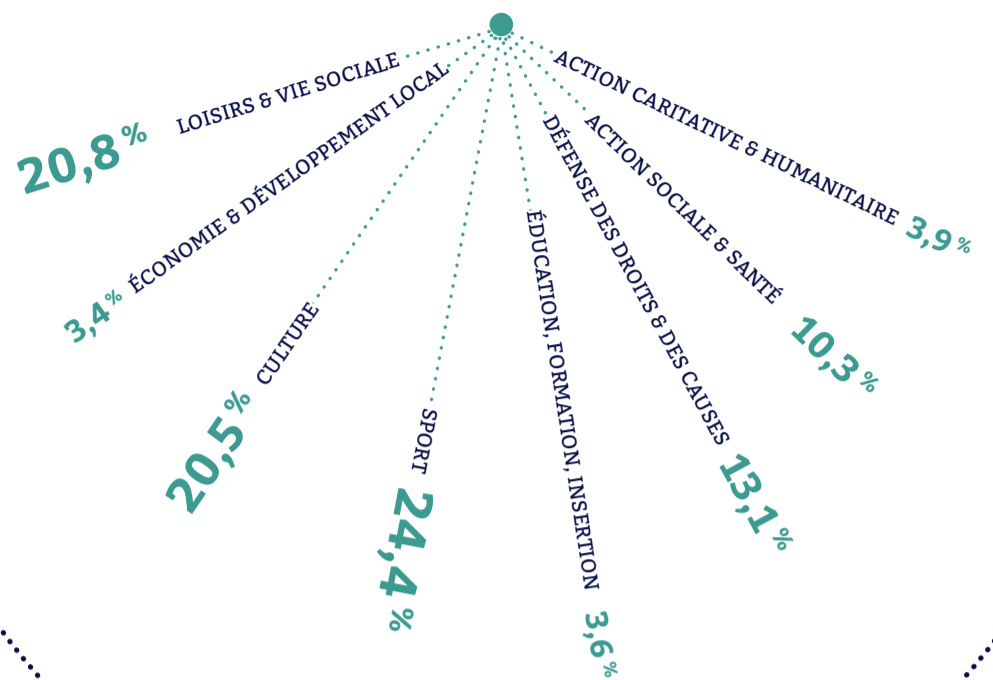
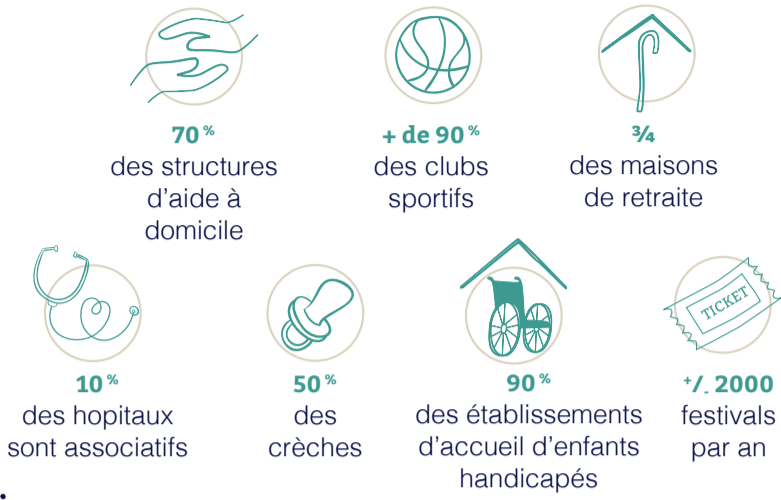
**Elles sont des lieux d'engagement et de faire ensemble.** Les bénévoles sont le cœur du projet associatif. Ils s'engagent collectivement pour l'intérêt général et assurent l'activité de l'association en garantissant une gouvernance démocratique et transparente.

**Les associations favorisent l'appropriation et la transmission des valeurs citoyennes :** lien entre les générations, vivre ensemble, lien social, valeur humaine, solidarité, démocratie, capacité d'agir. Un rôle essentiel dans une société où la crise économique et sociétale, l'individualisme, la montée des extrêmes, le taux d'abstention aux élections sont en progression constante.

**Elles sont des lieux d'expression citoyenne qui renforcent le dialogue avec les pouvoirs publics.**

Ily a  
**1,3 millions d'assos**  
en France

**165 000 assos**  
en  
Auvergne - Rhône-Alpes



**1 Français sur 2**

fait + confiance aux associations qu'aux pouvoirs publics pour gérer les urgences sociales

**ENGAGEMENT**

**ASSO**

**1 FRANÇAIS SUR 2**

est membre d'une asso

**1,7 MILLIONS** de bénévoles en Auvergne - Rhône-Alpes



Près de **90%** des jeunes en service civique ont été volontaires dans une asso, entre 2010 et 2015

**80%** des salariés satisfaits de leur travail

**237 000 SALARIÉS** SOIT **10,4%** de l'emploi privé dans notre région

**ÉCONOMIE**

**85 milliards d'euros** de budget annuel en France

SOIT

**3,2% du PIB**

soit l'équivalent de l'industrie automobile

**83,5%**

des structures de l'**ÉCONOMIE SOCIALE ET SOLIDAIRE** sont des associations en Auvergne - Rhône-Alpes

**EMPLOI**

**22 260**

associations employeurs en Auvergne - Rhône-Alpes

**L'EMPLOI ASSOCIATIF EST PLUS IMPORTANT** que le secteur du transport ou de la construction

## LES ASSOCIATIONS EN AUVERGNE - RHÔNE-ALPES

**Force vive de notre pays, les associations y jouent un rôle essentiel à la cohésion sociale. Elles s'engagent, agissent et innovent de manière concrète, au quotidien et au plus près des besoins. Elles animent les territoires, créent du lien, promeuvent une citoyenneté active et contribuent au dynamisme économique.**